



**GOUVERNEMENT**

*Liberté  
Égalité  
Fraternité*



Pour les  
tout-petits :

**LE SIÈGE À COQUE**



- Adapté jusqu'à 83 cm.
- Installé dos à la route, à l'arrière de préférence ou à l'avant.
- Attention à désactiver l'airbag en cas d'installation à l'avant.

Pour les moins  
grands :

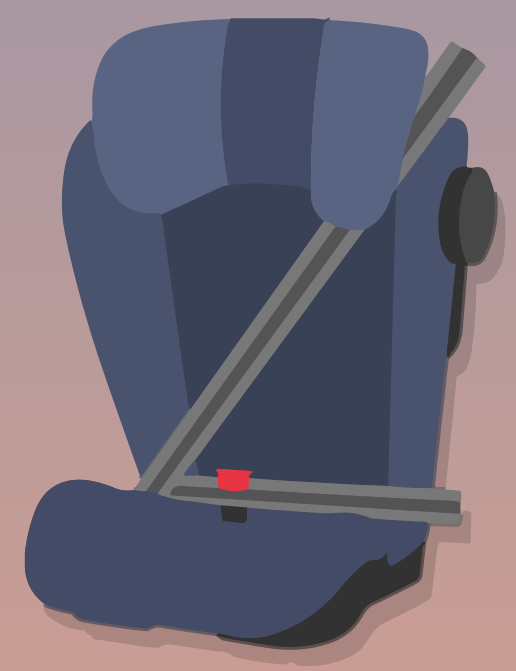
**LE SIÈGE BAQUET**



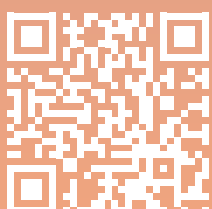
- Adapté jusqu'à 1 m.
- Siège doté d'un harnais ou d'une tablette.
- Installé à l'arrière, face à la route.

Pour les plus grands :

**LE SIÈGE AVEC DOSSIER**



- Jusqu'à 10 ans.
- Utilise la ceinture de sécurité du véhicule.
- Installé à l'arrière, face à la route.



Votre enfant grandit, son équipement aussi !  
Veillez à l'installer dans un siège adapté,  
pour son confort et sa sécurité.  
Pour en savoir plus : [securite-routiere.gouv.fr](https://www.securite-routiere.gouv.fr)

**SÉCURITÉ  
ROUTIÈRE VIVRE,  
ENSEMBLE**

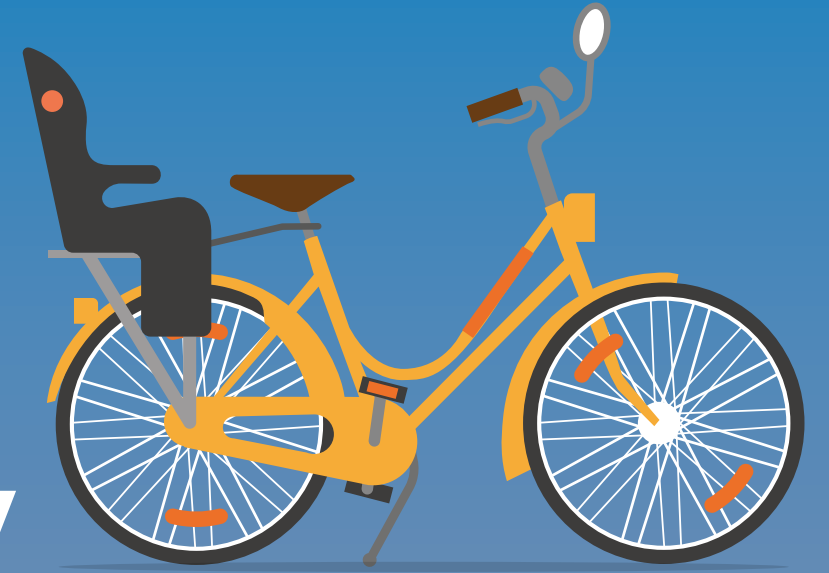


**GOUVERNEMENT**

*Liberté  
Égalité  
Fraternité*



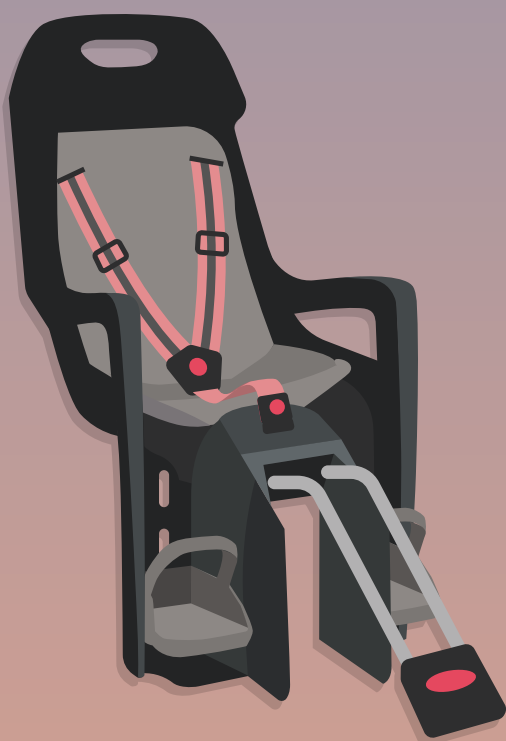
# À VÉLO,



## bien les installer pour mieux les protéger.

Pour les moins  
grands :

**JUSQU'À 5 ANS**



- Siège homologué, muni d'un harnais, de repose-pieds réglables et de protections latérales.
- Peut être fixé à l'avant ou à l'arrière.

Pour les plus grands :

**AU-DELÀ DE 5 ANS,  
JUSQU'À 14 ANS INCLUS**



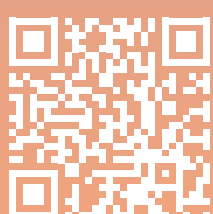
- Siège homologué et adapté à des enfants plus grands, muni d'une ceinture de sécurité et de repose-pieds.
- Le transport d'un passager de plus de 14 ans est interdit.

Jamais sans son

**ÉQUIPEMENT**



- Le casque est obligatoire pour les enfants de moins de 12 ans. Au-delà, il est fortement recommandé.
- Le gilet rétro réfléchissant est obligatoire hors agglomération, la nuit ou lorsque la visibilité est insuffisante.



Votre enfant grandit, son équipement aussi !  
Veillez à l'installer dans un siège adapté,  
pour son confort et sa sécurité.  
Pour en savoir plus : [securite-routiere.gouv.fr](https://securite-routiere.gouv.fr)

**SÉCURITÉ  
ROUTIÈRE VIVRE,  
ENSEMBLE**