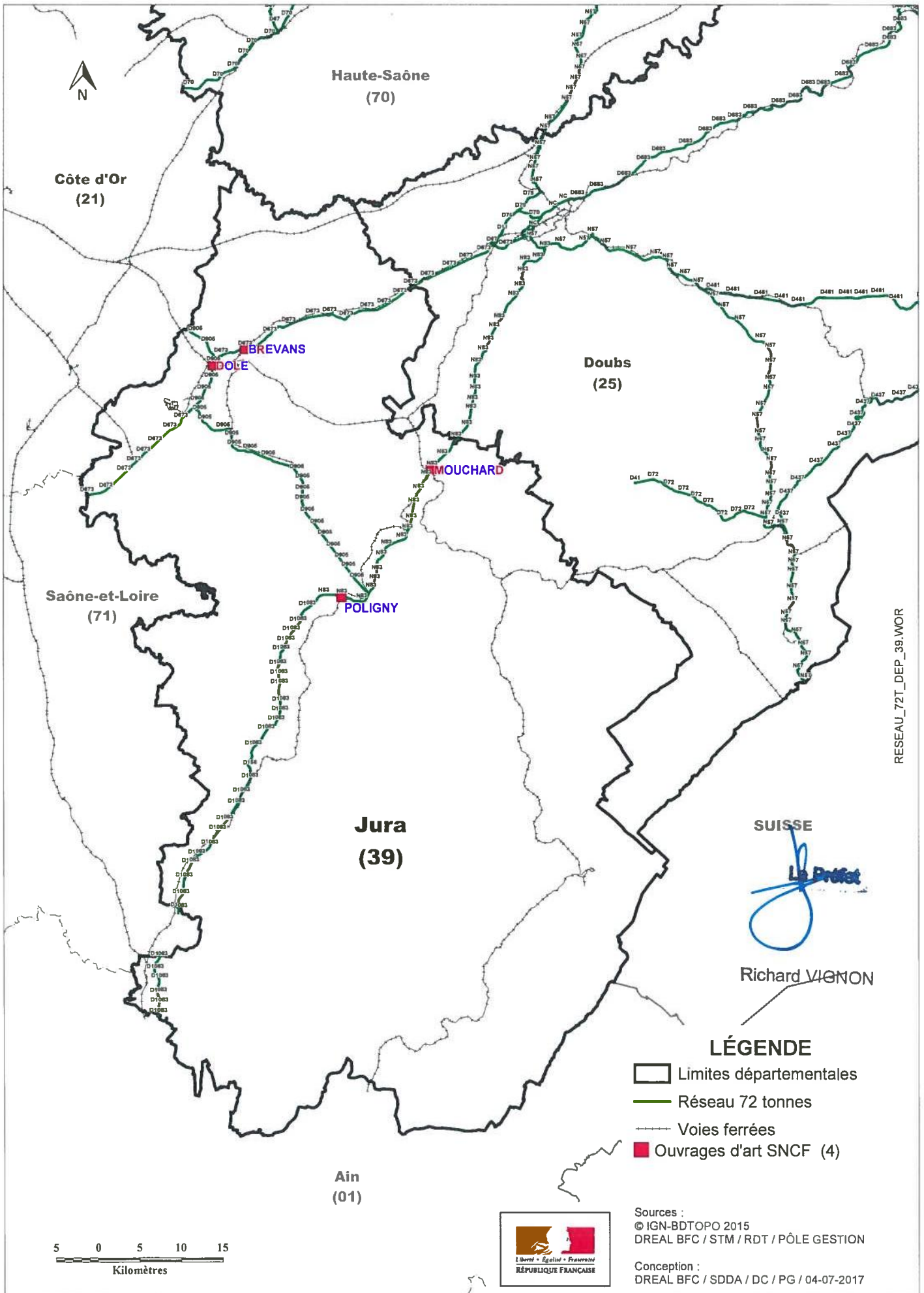
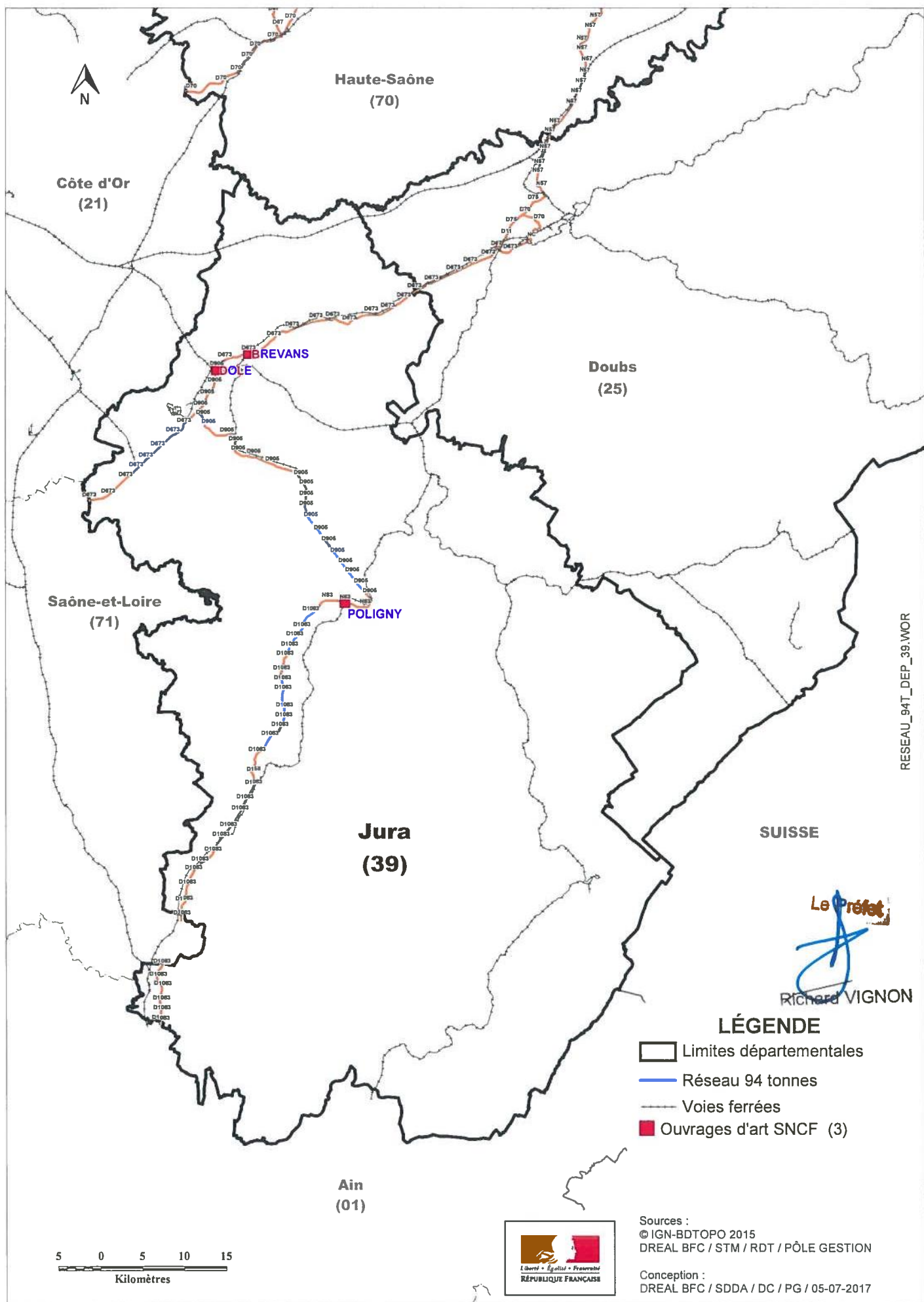


RÉSEAU 72 TONNES DANS LE DÉPARTEMENT DU JURA







RÉSEAU 94 TONNES DANS LE DÉPARTEMENT DU JURA



RESEAU_94T_DEP_39.WOR

LÉGENDE

-  Limites départementales
-  Réseau 94 tonnes
-  Voies ferrées
-  Ouvrages d'art SNCF (3)

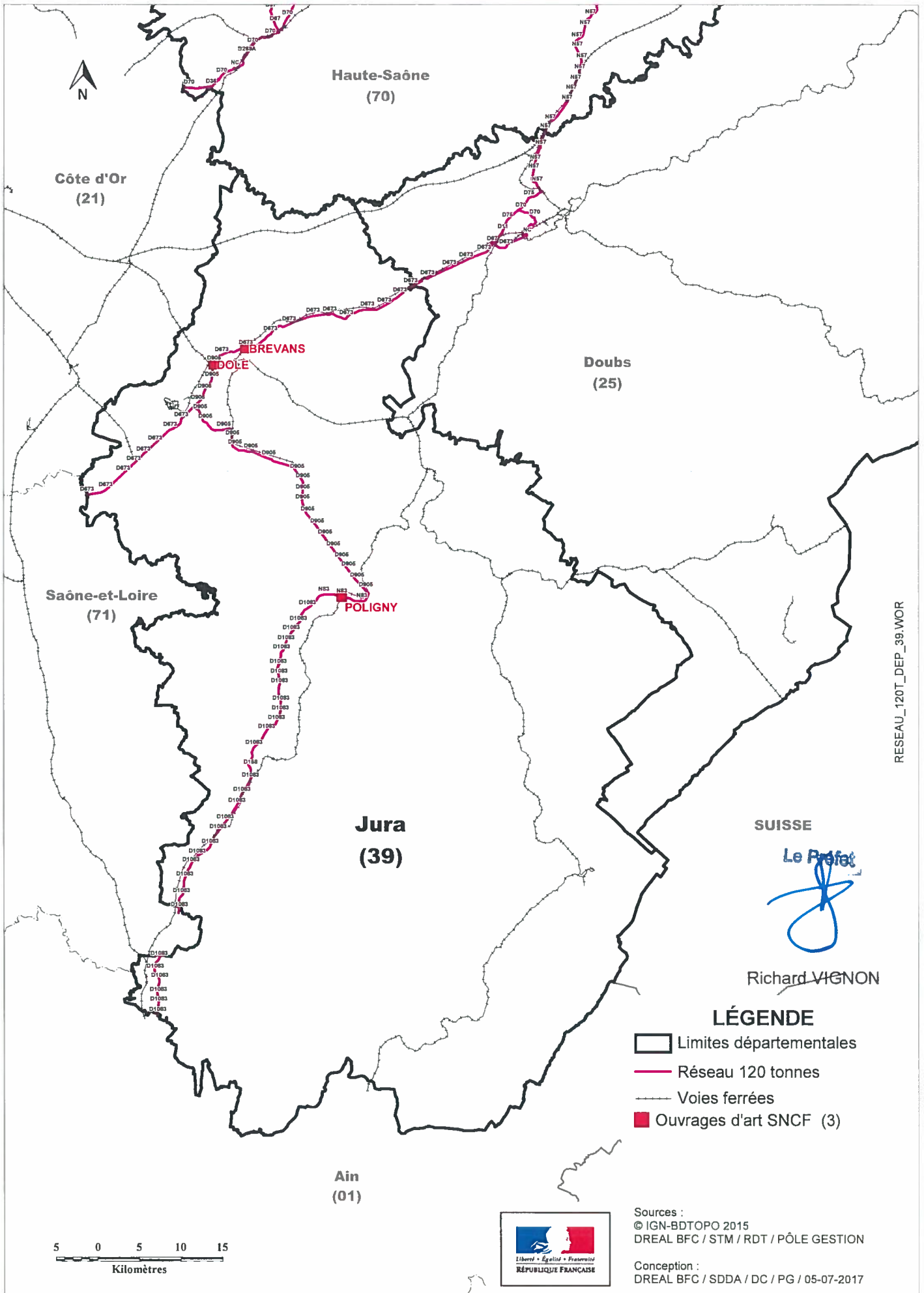
Sources :
 © IGN-BDTopo 2015
 DREAL BFC / STM / RDT / PÔLE GESTION
 Conception :
 DREAL BFC / SDDA / DC / PG / 05-07-2017



Le Préfet

 RICHARD VIGNON

RÉSEAU 120 TONNES DANS LE DÉPARTEMENT DU JURA



Annexe 2 : Voies constituant le réseau 72 tonnes du Jura

Route	Gestionnaire	Route de début de section	Commune de début de section	Route de fin de section	Commune de fin de section
N 83	DIREST	Limite département 39/25	GRANGE-DE-VAIVRE	D 1083	SAINT-LOTHAIN
D 1083	CD 39	Limite département 39/01	SAINT-JEAN-D'ETREUX	Limite département 39/71	BALANOD
D 1083	CD 39	Limite département 39/71	DIGNA	D 678	MONTMOROT
D 1083	CD 39	D 678	LONS-LE-SAUNIER	A391	SAINT-LOTHAIN
D 673	CD 39	Limite département 39/71	ANNOIRE	D 905	CHOISEY
D 673	CD 39	D 905	DOLE	Limite département 39/25	EVANS
D 905	CD 39	Limite département 39/21	SAMPANS	RN 5	POLIGNY

Voies constituant les réseaux 94 et 120 tonnes du Jura

Route	Gestionnaire	Route de début de section	Commune de début de section	Route de fin de section	Commune de fin de section
N 83	DIREST	D 905	POLIGNY	D 1083	SAINT-LOTHAIN
D 1083	CD 39	Limite département 39/01	SAINT-JEAN-D'ETREUX	Limite département 39/71	BALANOD
D 1083	CD 39	Limite département 39/71	DIGNA	D 678	MONTMOROT
D 1083	CD 39	D 678	LONS-LE-SAUNIER	A391	SAINT-LOTHAIN
D 673	CD 39	Limite département 39/71	ANNOIRE	D 905	CHOISEY
D 673	CD 39	D 905	DOLE	Limite département 39/25	EVANS
D 905	CD 39	D 673	DOLE	RN 5	POLIGNY



Richard VIGNON