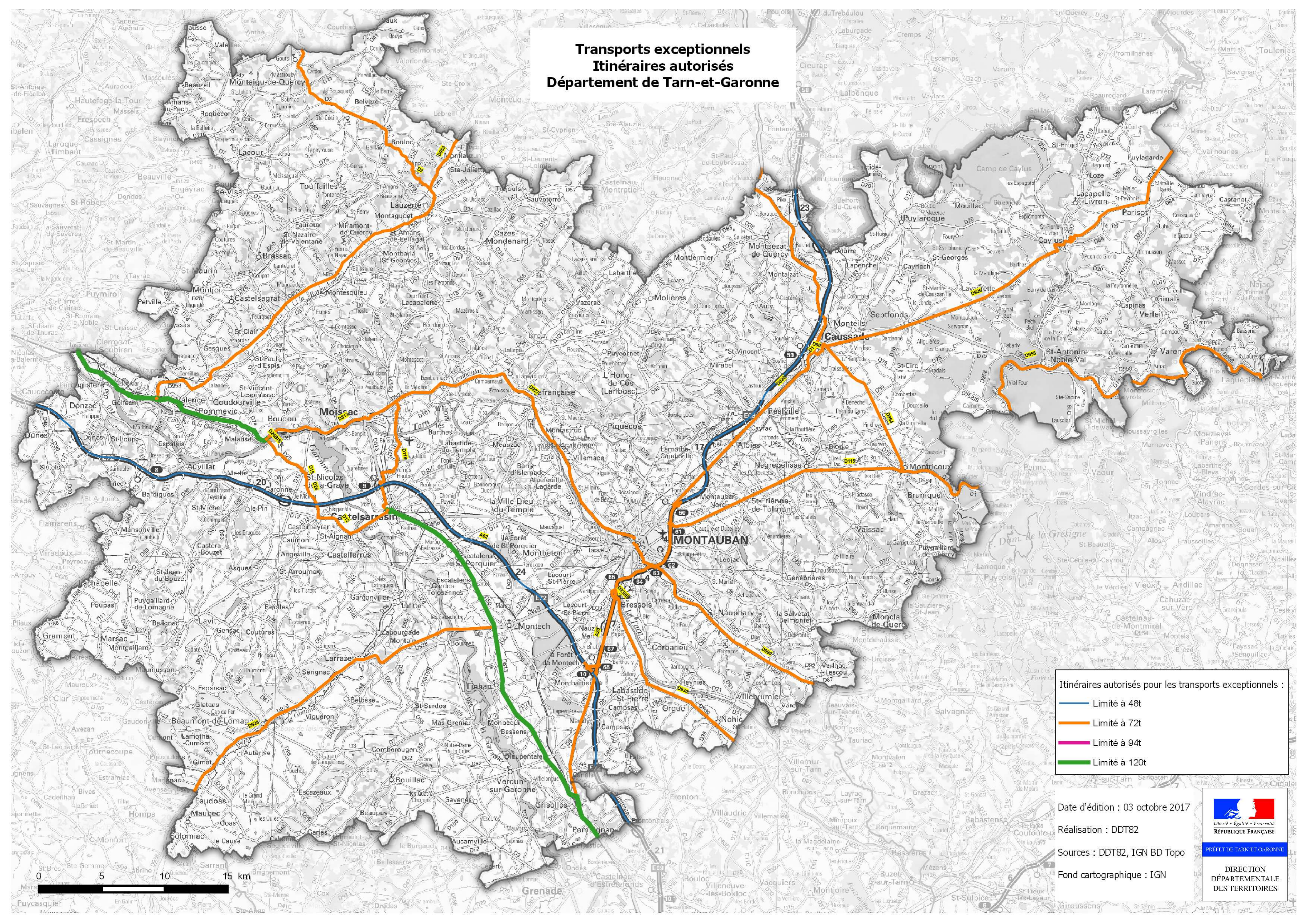


# Transports exceptionnels Itinéraires autorisés Département de Tarn-et-Garonne



Itinéraires autorisés pour les transports exceptionnels :

- Limité à 48t
- Limité à 72t
- Limité à 94t
- Limité à 120t

Date d'édition : 03 octobre 2017  
 Réalisation : DDT82  
 Sources : DDT82, IGN BD Topo  
 Fond cartographique : IGN



**Voies constituant le réseau « 72 Tonnes » accessible aux convois de moins de 72 T de charge totale, moins de 12 T par essieu et plus de 1,36 m entre les essieux**

Gestionnaire	Voie	depuis	commune	jusqu'à	commune	Code de prescription générale	Code de prescription particulière
ASF	A20	PR 413+200 Echangeur n°60 Aussonne	Montauban	PR 414+700 Echangeur n°61 ZI Nord	Montauban	PG2ASF DREAMP PG3ASF DREAMP PG4ASF DREAMP	PP2ASF DREAMP PP3ASF DREAMP
ASF	A20	PR 414+700 Echangeur n°61 ZI Nord	Montauban	PR 417+600 Echangeur n°62 Les Chaumes	Montauban	PG2ASF DREAMP PG3ASF DREAMP PG4ASF DREAMP	PP2ASF DREAMP PP3ASF DREAMP
ASF	A20	PR 417+600 Echangeur n°62 Les Chaumes	Montauban	PR 418+700 Echangeur n°63 Beausoleil	Montauban	PG2ASF DREAMP PG3ASF DREAMP PG4ASF DREAMP	PP2ASF DREAMP PP3ASF DREAMP
ASF	A20	PR 418+700 Echangeur n°63 Beausoleil	Montauban	PR 420+500 Echangeur n°64 Sapiac	Montauban	PG2ASF DREAMP PG3ASF DREAMP PG4ASF DREAMP	PP2ASF DREAMP PP3ASF DREAMP
ASF	A20	PR 420+500 Echangeur n°64 Sapiac	Montauban	PR 421+800 Echangeur n°65 La Molle	Montauban	PG2ASF DREAMP PG3ASF DREAMP PG4ASF DREAMP	PP2ASF DREAMP PP3ASF DREAMP
ASF	A20	PR 421+800 Echangeur n°65 La Molle	Montauban	PR 422+500 Echangeur n°66 Parages	Bressols	PG2ASF DREAMP PG3ASF DREAMP PG4ASF DREAMP	PP2ASF DREAMP PP3ASF DREAMP
ASF	A20	PR 422+500 Echangeur n°66 Parages	Bressols	PR 427+700 Echangeur n°67 Moulis	Bressols	PG2ASF DREAMP PG3ASF DREAMP PG4ASF DREAMP	PP2ASF DREAMP PP3ASF DREAMP
ASF	A20	PR 427+700 Echangeur n°67 Moulis	Bressols	PR 428+600 Echangeur n°68 Bressols	Bressols	PG2ASF DREAMP PG3ASF DREAMP PG4ASF DREAMP	PP2ASF DREAMP PP3ASF DREAMP
ASF	A20	PR 427+700 Echangeur n°67 Moulis	Bressols	Fin de concession ASF PR 430	Bressols	PG2ASF DREAMP PG3ASF DREAMP PG4ASF DREAMP	PP2ASF DREAMP PP3ASF DREAMP
CD	RD 2	De la limite du Lot et Garonne		Intersection avec la RD 953			
CD	RD 953	De la limite avec le Lot		Intersection avec la RD 813			
CD	RD 927	Du feu tricolore Avenue de Bordeaux	Montauban	Intersection avec la RD 813	Moissac		

**Voies constituant le réseau « 72 Tonnes » accessible aux convois de moins de 72 T de charge totale, moins de 12 T par essieu et plus de 1,36 m entre les essieux**

Gestionnaire	Voie	depuis	commune	jusqu'à	commune	Code de prescription générale	Code de prescription particulière
CD	RD 118	Intersection avec la RD 927	Moissac	Intersection avec la RD 12	Castelsarrasin		
CD	RD 26 bis et RD 26	Intersection avec la RD 813		Intersection avec la RD 12	Castelmayran		
CD	RD12	Intersection avec la RD 26		Intersection avec la RD 813	Castelsarrasin		
CD	RD 813	Intersection avec la RD 26 bis		Intersection avec la RD 927	Moissac		
CD	RD 820	De la limite du Lot		l'échangeur 60 avec l'A20	Contournement de Montauban		
CD	RD 926	De la limite de l'Aveyron		Intersection avec la RD 17	Monteils		
CD	RD 964	Intersection avec la RD 820	Caussade	Intersection avec la RD 958	Montricoux		
CD	RD 958	De la limite du Tarn	Laguépie	Intersection avec la RD 115	Varen (Arnac)		PN 54 (pouvant présenter des risques aux convois surbaissés)
CD	RD 115	Intersection avec la RD 958	Varen	l'échangeur 61 avec l'A20	Montauban		
CD	RD 999	Du pont vieux de Montauban	Montauban	la limite avec le Tarn			
CD	RD 930	De la zone Albasud	Montauban	la limite avec le Tarn			
CD	RD 820	De l'échangeur 68 sur l'A62	Bressols	Intersection avec la RD 813	Grisolles		
CD	RD 928	de la Limite avec le Gers		Intersection avec la RD 813	Montech		

**Voies constituant le réseau « 94 Tonnes » accessible aux convois de moins de 94 T de charge totale, moins de 12 T par essieu et plus de 1,36 m entre les essieux**

Gestionnaire	Voie	depuis	commune	jusqu'à	commune	Code de prescription générale	Code de prescription particulière
<b>ASF</b>	<b>Aucune section de routes/autoroutes autorisée selon ces prescriptions</b>						

**Voies constituant le réseau « 120 Tonnes » accessible aux convois de moins de 120 T de charge totale, moins de 12 T par essieu et plus de 1,36 m entre les essieux**

Gestionnaire	Voie	depuis	commune	jusqu'à	commune	Code de prescription générale	Code de prescription particulière
<b>ASF</b>	<b>Aucune section de routes/autoroutes autorisée selon ces prescriptions</b>						
CD	RD 813	De la limite du Lot et Garonne		Intersection avec la RD 26 bis	Malause		PN 132
CD	<b>Continuité d'itinéraire vers la Haute-Garonne possible selon étude au cas par cas</b>						
	RD 26 bis et RD 26 RD12	Intersection avec la RD 813 Intersection avec la RD 26		Intersection avec la RD 12 Intersection avec la RD 813	Castelmayran Castelsarrasin	Étude au cas par cas pour tout tonnage supérieur à 72T	
CD	RD 813	Intersection avec la RD 12	Castelsarrasin	Limite avec la Haute Garonne			