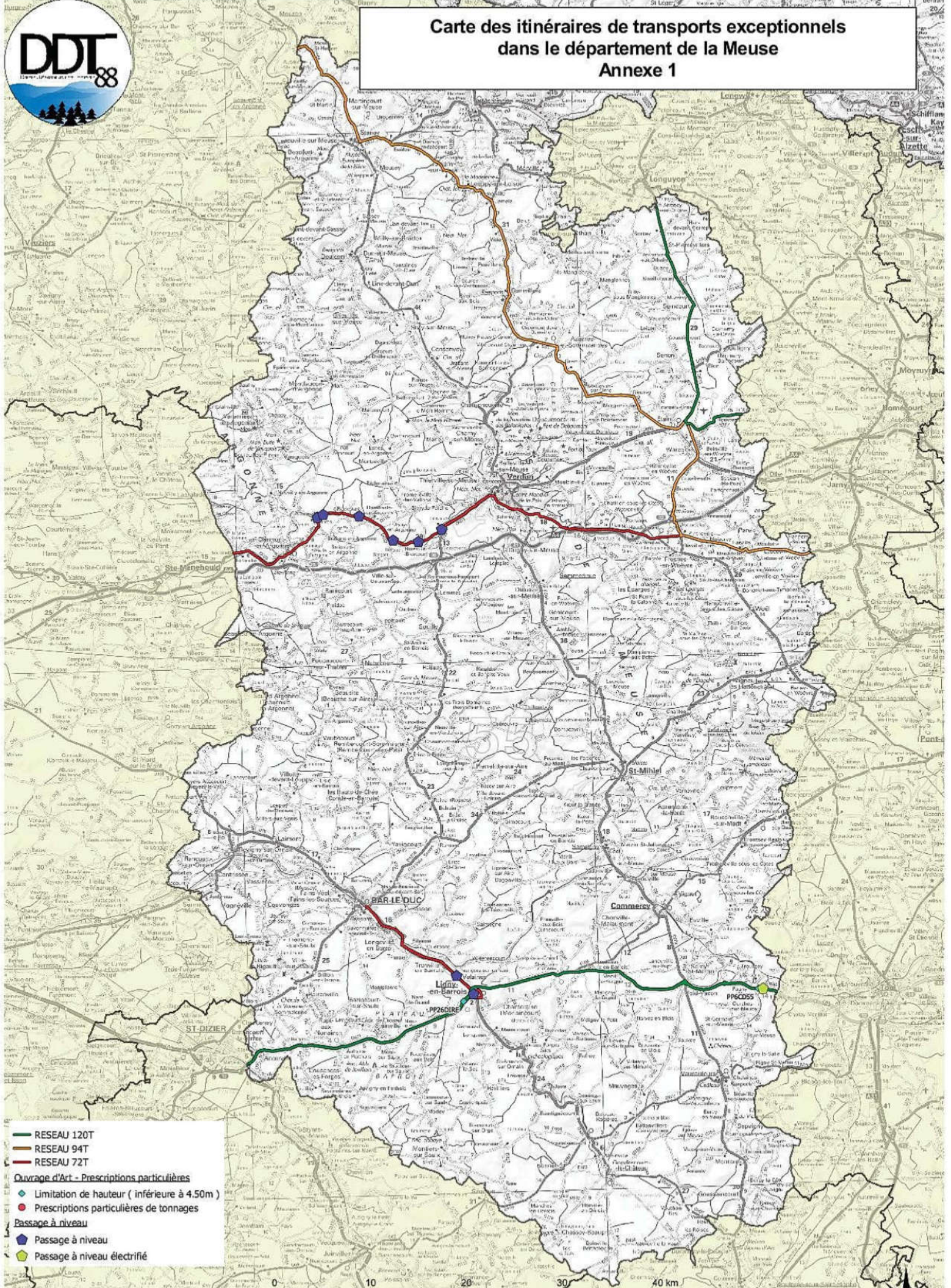




# Carte des itinéraires de transports exceptionnels dans le département de la Meuse

## Annexe 1



- RESEAU 120T
  - RESEAU 94T
  - RESEAU 72T
- Ouvrage d'Art - Prescriptions particulières**
- Limitation de hauteur ( inférieure à 4.50m )
  - Prescriptions particulières de tonnages
- Passage à niveau**
- Passage à niveau
  - Passage à niveau électrifié

**Annexe 3 : voies constituant le réseau "120 tonnes" accessible aux convois de moins de 120 tonnes de charge totale, moins de 12 tonnes à l'essieu et plus de 1,35m entre les essieux**

Nom de la voie autorisée	Gestionnaire de la voie	Depuis	Commune	Jusqu'à	Commune	Code de prescription générale (voir annexe 2)	Code de prescription particulière (voir annexe 2)
RN4	DIRE	Ech N4/D36	Pagny sur Meuse	Limite 52/55	Ancerville	PGDIRE	PP7DIRE PP1DIRE(sens2) PP3DIRE(sens2)
RD906	CD 55	Limite 54/55	Rouvres en Woevres	Gir D603/D906	Etain	PGCD55	PP4CD55
RD618	CD 55	Limite 54/55	Arrancy sur Crusne	Gir D603/D618	Etain	PGCD55	PP4CD55 + PP8CD55
RD603	CD 55	Gir D603/D906	Etain	Gir D603/D618	Etain	PGCD55	PP4CD55 + PP8CD55
RD36	CD 55	Ech N4/D36	Pagny sur Meuse	Gir D36/D636	Pagny sur Meuse	PGCD55	PP2CD55 + PP6CD55
RD636	CD 55	Gir D36/D636	Pagny sur Meuse	Limite 54/55	Pagny sur Meuse	PGCD55 PGSNCFPN	PP2CD55

**Annexe 4 : voies constituant le réseau "94 tonnes" accessible aux convois de moins de 94 tonnes de charge totale, moins de 12 tonnes par essieu et plus de 1,35 m entre les essieux**

Nom de la voie autorisée	Gestionnaire de la voie	Depuis	Commune	Jusqu'à	Commune	Code de prescription générale (voir annexe 2)	Code de prescription particulière (voir annexe 2)
RN4	DIRE	N4/D36	Pagny sur Meuse	Limite 52/55	Ancerville	PGDIRE	PG7DIRE PP1DIRE(sens2)

RD964	CD 55	Limite 08/55	Moulins Saint Hubert	Gir D947/D964	Stenay	PGCD55	PP3CD55
RD947	CD 55	Gir D947/D964	Stenay	Inter D69/D947	Baalon	PGCD55	PP3CD55
RD69	CD 55	Inter D69/D947	Baalon	Inter D69/D905	Jametz	PGCD55	PP3CD55 + PP7CD55
RD905	CD 55	Inter D69/D905	Jametz	Inter D65/D905	Ville devant Chaumont	PGCD55	PP3CD55
RD65	CD 55	Inter D65/D905	Ville devant Chaumont	Inter D65/D603	Etain	PGCD55	PP4CD55
RD906	CD 55	Limite 54/55	Rouvres en Woevres	Gir D603/D906	Etain	PGCD55	PP4CD55
RD618	CD 55	Limite 54/55	Arrancy sur Crusne	Gir D603/D618	Etain	PGCD55	PP4CD55 + PP8CD55
RD603	CD 55	Gir D603/D908	Boinville en Woevre	Inter D65/D603	Etain	PGCD55	PP4CD55
RD908	CD 55	Gir D603/D908	Boinville en Woevre	Gir D903/D908	Fresnes en Woevre	PGCD55	PP4CD55 + PP7CD55
RD903	CD 55	Gir D903/D908	Fresnes en Woevre	Limite 54/55	Latour en Woevre	PGCD55	PP4CD55 + PP8CD55
RD36	CD 55	Ech N4/D36	Pagny sur Meuse	Gir D36/D636	Pagny sur Meuse	PGCD55	PP2CD55 + PP6CD55
RD636	CD 55	Gir D36/D636	Pagny sur Meuse	Limite 54/55	Pagny sur Meuse	PGCD55 PGSNCFPN	PP2CD55

Avenue Louis Dodin	Commune de Ligny en Barrois	Gir D966/Av Louis Dodin	Ligny en Barrois	Inter D156/Av Louis Dodin	Ligny en Barrois		
Boulevard Raymond Poincaré	Commune de Ligny en Barrois	Inter N135/D156/Bd Raymond Poincaré	Ligny en Barrois	Inter D966/Bd Raymond Poincaré	Ligny en Barrois		

**Annexe 5 : voies constituant le réseau "72 tonnes" accessible aux convois de moins de 72 tonnes de charge totale, moins de 12 tonnes par essieu et plus de 1,35 m entre les essieux**

Nom de la voie autorisée	Gestionnaire de la voie	Depuis	Commune	Jusqu'à	Commune	Code de prescription générale (voir annexe 2)	Code de prescription particulière (voir annexe 2)
RN4	DIRE	N4/D36	Pagny sur Meuse	Limite 52/55	Ancerville	PGDIRE	PP7DIRE PP2DIRE(sens2)
RN135	DIRE	Ech N4/N135	Ligny en Barrois	Gir N135/D694 / Voie Sacrée	Bar le Duc	PGDIRE PGBARLE	PP7DIRE PP3DIRE
RD964	CD 55	Limite 08/55	Moulins Saint Hubert	Gir D947/D964	Stenay	PGCD55	PP3CD55
RD947	CD 55	Gir D947/D964	Stenay	Inter D69/D947	Baalon	PGCD55	PP3CD55
RD69	CD 55	Inter D69/D947	Baalon	Inter D69/D905	Jametz	PGCD55	PP3CD55 + PP8CD55
RD905	CD 55	Inter D69/D905	Jametz	Inter D65/D905	Ville devant Chaumont	PGCD55	PP3CD55 + PP8CD55
RD65	CD 55	Inter D65/D905	Ville devant Chaumont	Inter D65/D603	Etain	PGCD55	PP4CD55
RD906	CD 55	Limite 54/55	Rouvres en Woevres	Gir D603/D906	Etain	PGCD55	PP4CD55
RD618	CD 55	Limite 54/55	Arrancy sur Crusne	Gir D603/D618	Etain	PGCD55	PP4CD55 + PP8CD55
RD603	CD 55	Gir D603/D908	Boinville en Woevre	Inter D603/D630	Verdun	PGCD55 + PGVERDU + PGSNCFOA	PP4CD55 + PP1SNCFOA
RD630	CD 55	Inter D603/D630	Verdun	Inter D112/D630	Verdun	PGCD55 + PGVERDU	PP4CD55
RD112	CD 55	Inter D112/D630	Verdun	Gir D112/D964	Verdun	PGCD55 + PGVERDU	PP4CD55
RD964	CD 55	Gir D112/D964	Verdun	Gir D903/D964/VC	Verdun	PGCD55 + PGVERDU	PP4CD55
RD903	CD 55	Gir D903/D964/VC	Verdun	Limite 54/55	Latour en Woevre	PGCD55 + PGVERDU + PGSANEF	PP4CD55 + PP1SANEF + PP8CD55
RD330	CD 55	Gir D330/D903/D964	Haudainville	Inter D330/D603	Verdun	PGCD55 + PGVERDU	PP4CD55
RD603	CD 55	Inter D330/D603	Verdun	Limite 51/55	Les Islettes	PGCD55 + PGVERDU	PP4CD55 + PP8CD55
RD908	CD 55	Gir D603/D908	Boinville en Woevre	Gir D903/D908	Fresnes en Woevre	PGCD55	PP4CD55 + PP8CD55
RD904	CD 55	Inter D903/D904	Manheulles	Gir D901/D904	Vigneulles les Hattonchatel	PGCD55	PP4CD55
RD901	CD 55	Gir D901/D904	Vigneulles les Hattonchatel	Gir D179/D901	Vigneulles les Hattonchatel	PGCD55	PP2CD55
RD179	CD 55	Gir D179/D901	Vigneulles les Hattonchatel	Inter D133/D179	Nonsart Lamarche	PGCD55	PP2CD55
RD133	CD 55	Inter D133/D179	Nonsart Lamarche	Inter D133/D908	Heudicourt sous les Côtes	PGCD55	PP2CD55
RD908	CD 55	Inter D133/D908	Heudicourt sous les Côtes	Inter D908/D958 N	Géville	PGCD55 + PGSNCFOA	PP2CD55 + PP2SNCFOA
RD958	CD 55	Limite 54/55	Rambucourt	Gir D958/D964	Commercy	PGCD55 + PGSNCFOA	PP2CD55 + PP3SNCFOA + PP8CD55
RD964	CD 55	Gir D958/D964	Commercy	Limite 55/88	Goussaincourt	PGCD55	PP2CD55 + PP5CD55 + PP8CD55
RD36	CD 55	Ech N4/D36	Pagny sur Meuse	Gir D36/D636	Pagny sur Meuse	PGCD55	PP2CD55 + PP6CD55
RD636	CD 55	Gir D36/D636	Pagny sur Meuse	Limite 54/55	Pagny sur Meuse	PGCD55 + PGSNCFPN	PP2CD55
RD960	CD 55	Gir D960/D964 S	Vaucouleurs	inter D960/D966 O	Houdelaincourt	PGCD55	PP2CD55 + PP8CD55
RD966	CD 55	inter D960/D966 O	Houdelaincourt	Gir D966/Av Louis Dodin	Ligny en Barrois	PGCD55	PP1CD55 + PP8CD55
RD156	CD 55	Inter D156/Av Louis Dodin	Ligny en Barrois	inter D156/D156B	Ligny en Barrois	PGCD55	PP1CD55
RD 156B	CD 55	Inter D156/D156B	Ligny en Barrois	inter N135/D156/Bd Raymond Poincaré	Ligny en Barrois	PGCD55	PP1CD55 + PP7CD55
RD694	CD 55	Gir N1135/D694 / Voie Sacrée	Bar le Duc	Gir D694/D994	Fains Veel	PGCD55 + PGBARLE	PP2CD55

**Annexe 5 : voies constituant le réseau "72 tonnes" accessible aux convois de moins de 72 tonnes de charge totale, moins de 12 tonnes par essieu et plus de 1,35 m entre les essieux**

RD994	CD 55	Gir D694/D994	Fains Veel	Inter D75/D994	Laimont	PGCD55	PP2CD55 + PP8CD55
RD75	CD 55	Inter D75/D994	Laimont	Inter D75/D994	Brabant le Roi	PGCD55	PP2CD55
RD994	CD 55	Inter D75/D994	Brabant le Roi	Limite 51/55	Nettancourt	PGCD55	PP2CD55
Avenue Louis Dodin	Commune de Ligny en Barrois	Gir D966/Av Louis Dodin	Ligny en Barrois	Inter D156/Av Louis Dodin	Ligny en Barrois		
Boulevard Raymond Poincaré	Commune de Ligny en Barrois	Inter N135/D156/Bd Raymond Poincaré	Ligny en Barrois	Inter D966/Bd Raymond Poincaré	Ligny en Barrois		