

# Annexe 1 : Carte des réseaux "TE72", "TE94" et "TE120" ouverts aux transports exceptionnels dont le poids total roulant n'excède pas 72 tonnes, 94 tonnes et 120 tonnes, sous réserve du respect des prescriptions pour le département du Puy-de-Dôme

## Réseaux routiers

### Transports Exceptionnels (TE)

- Réseau "TE72"
- Aucun réseau "TE94"
- Aucun réseau "TE120"

### Autres routes

- Voies routières de type autoroutier
- Voies routières principales
- Voies routières de moindre importance

### Réseau ferré

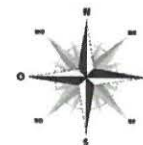
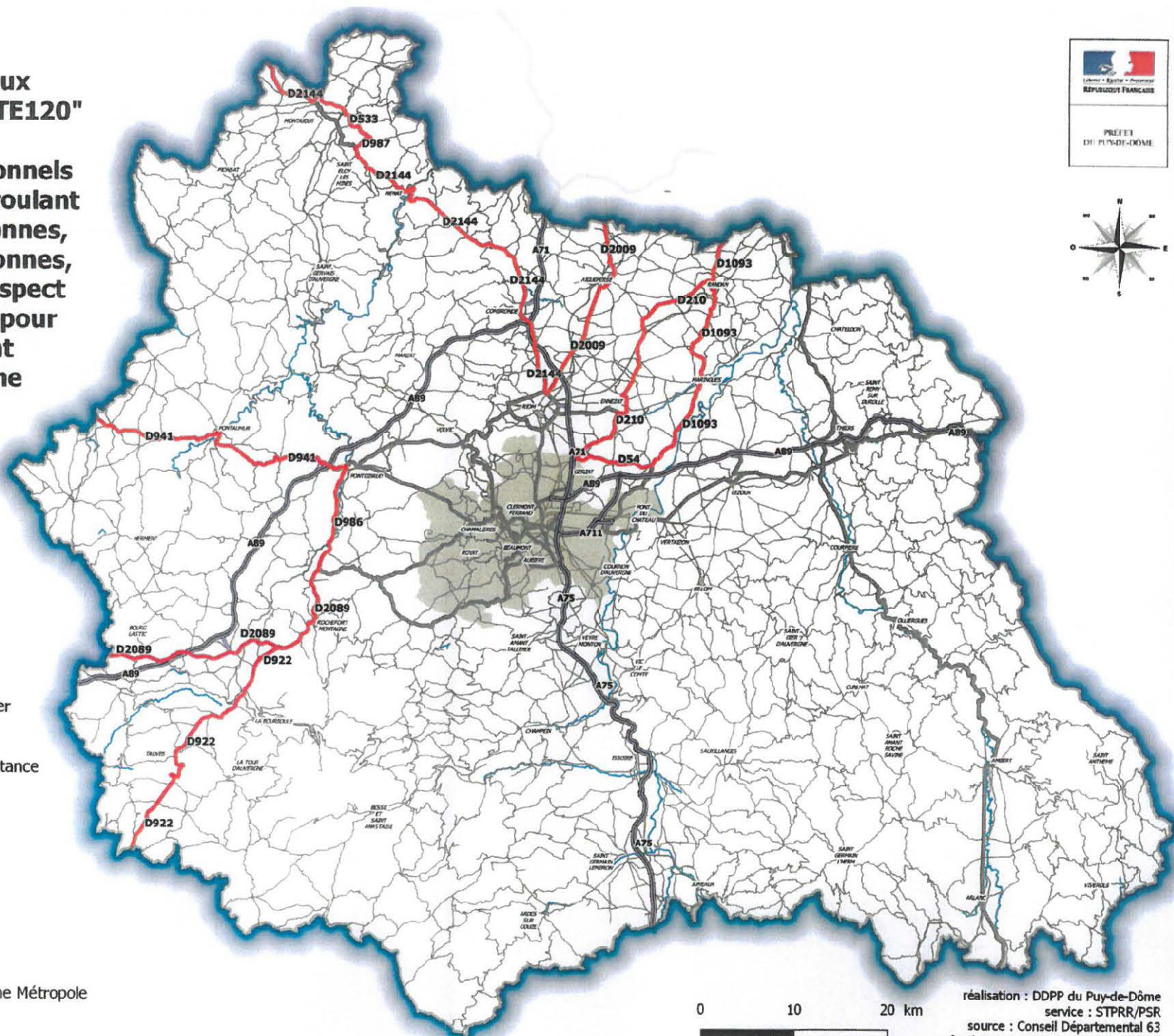
- Voies ferrées principales

### Réseau hydrographique

- Rivières principales

### Limites administratives

- Limite départementale
- Périmètre CAM Clermont Auvergne Métropole



0 10 20 km

réalisation : DDPP du Puy-de-Dôme  
service : STPRR/PSR  
source : Conseil Départemental 63  
fond cartographique : BDcarto IGN ®