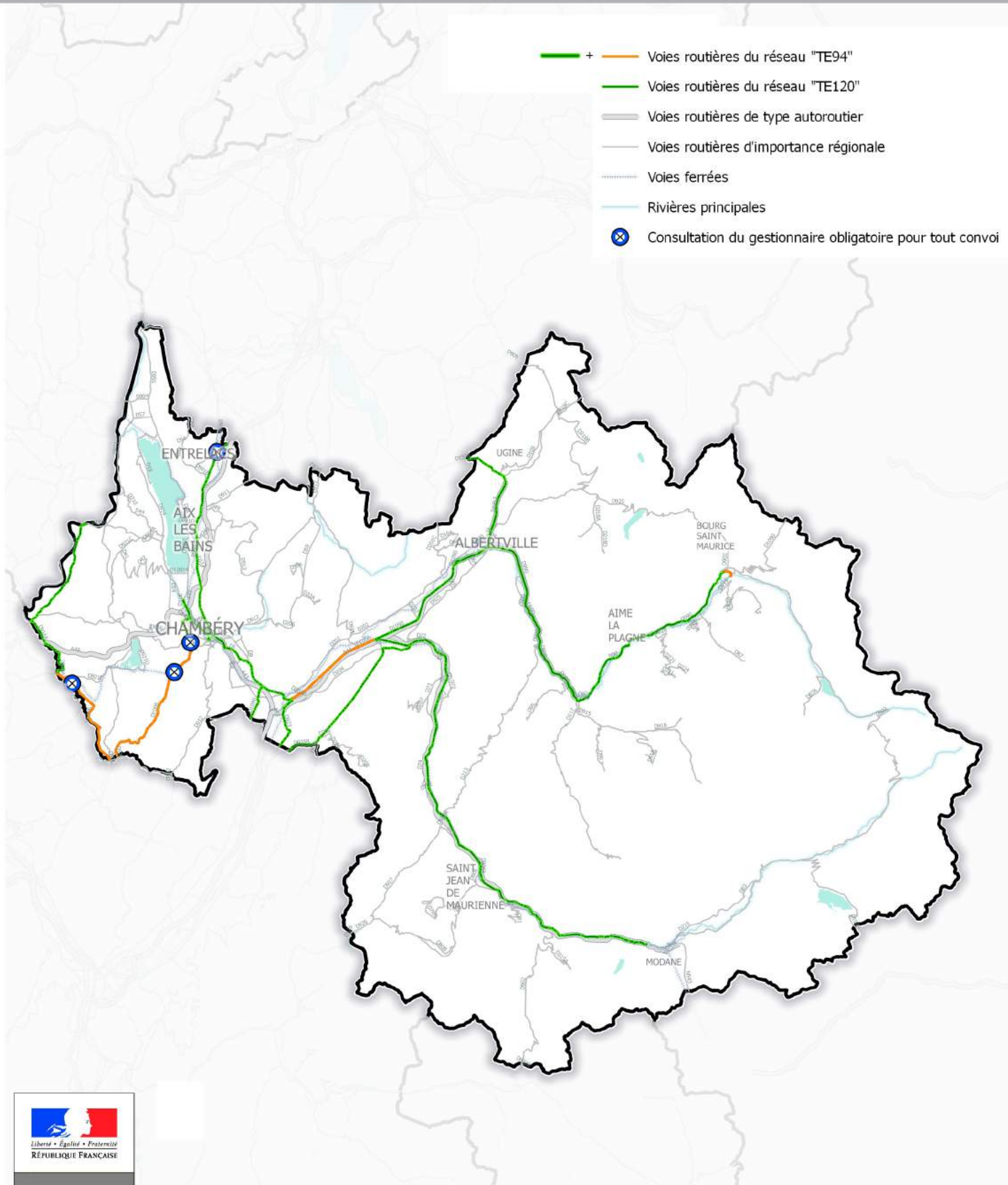


Réseaux "TE72", "TE94" et "TE120" ouverts aux transports exceptionnels dont le poids total roulant n'excède pas 72 tonnes, 94 tonnes et 120 tonnes, sous réserve du respect des prescriptions




 RÉPUBLIQUE FRANÇAISE
 PRÉFECTURE
 DE LA SAVOIE



Source :
 IGN Protocole
 IGN/MEDDTL,
 DREAL Auvergne-Rhône-Alpes



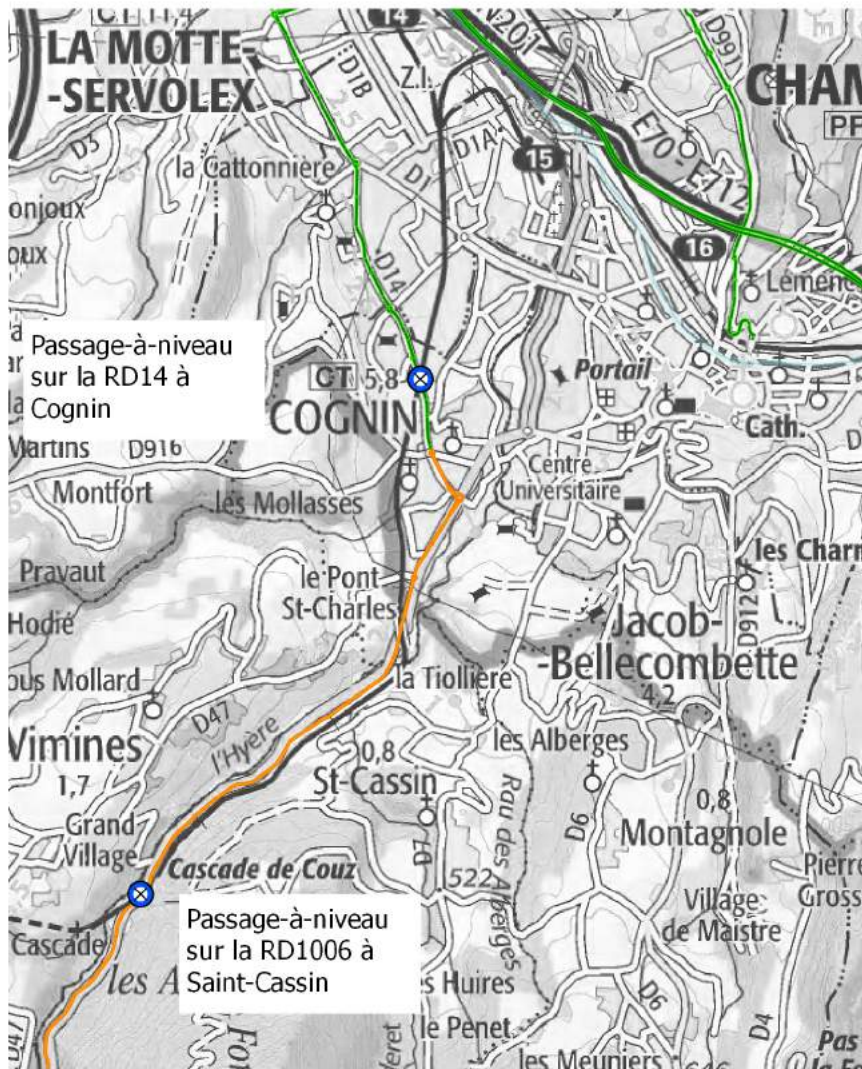
**Zooms sur les réseaux "TE72", "TE94" et "TE120"
ouverts aux transports exceptionnels dont le poids total roulant n'excède pas
72 tonnes, 94 tonnes et 120 tonnes, sous réserve du respect des prescriptions**

Zooms sur les différentes interruptions de continuité des itinéraires traversant le département de la Savoie
(Points de consultation obligatoire) :

 Consultation du gestionnaire obligatoire pour tout convoi

 +  Voies routières du réseau "TE94"



 Voies routières du réseau "TE120"



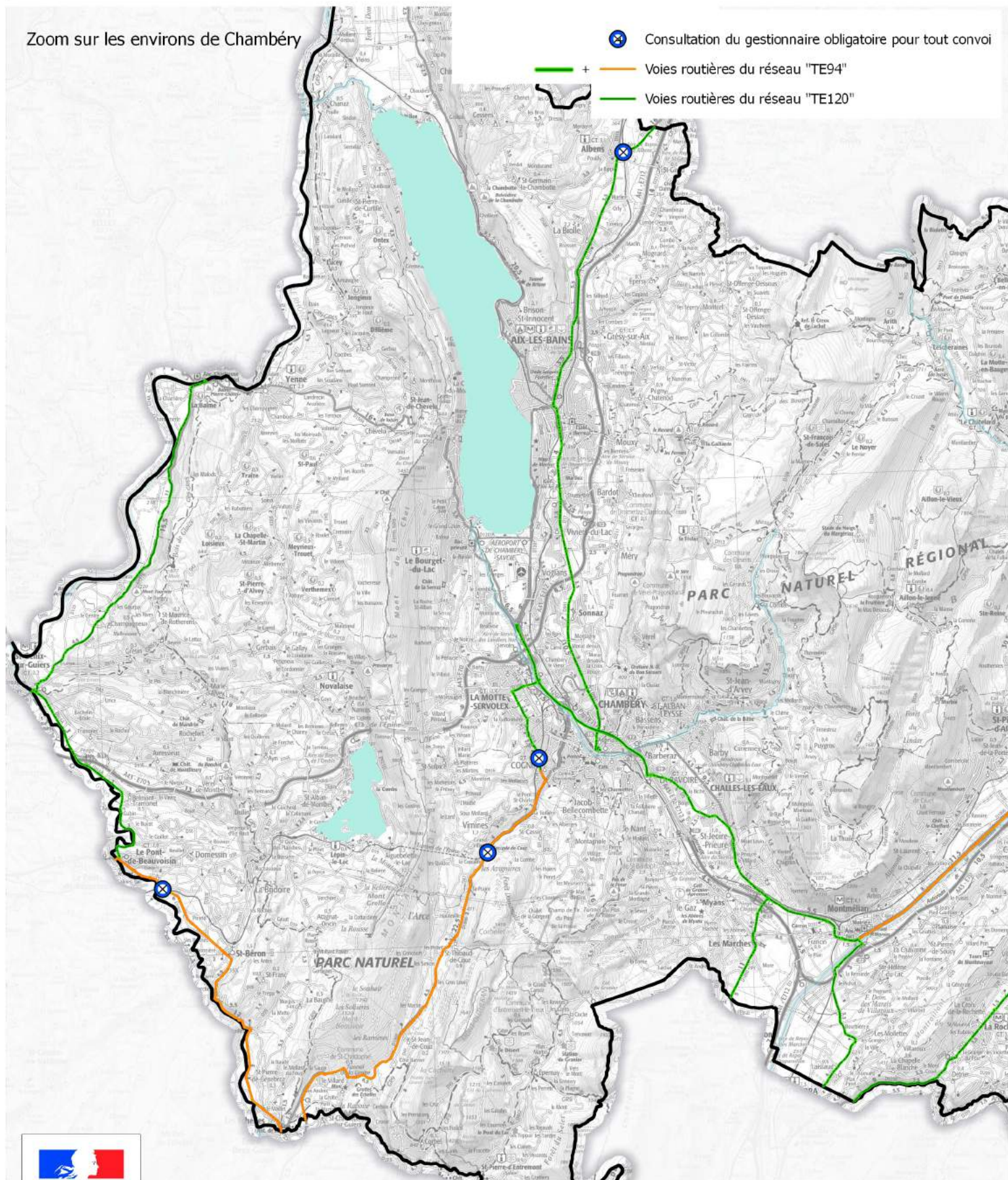
**Zooms sur les réseaux " TE72", "TE94" et "TE120"
ouverts aux transports exceptionnels dont le poids total roulant n'excède pas
72 tonnes, 94 tonnes et 120 tonnes, sous réserve du respect des prescriptions**

Zoom sur les environs de Chambéry

 Consultation du gestionnaire obligatoire pour tout convoi

 +  Voies routières du réseau "TE94"



 Voies routières du réseau "TE120"



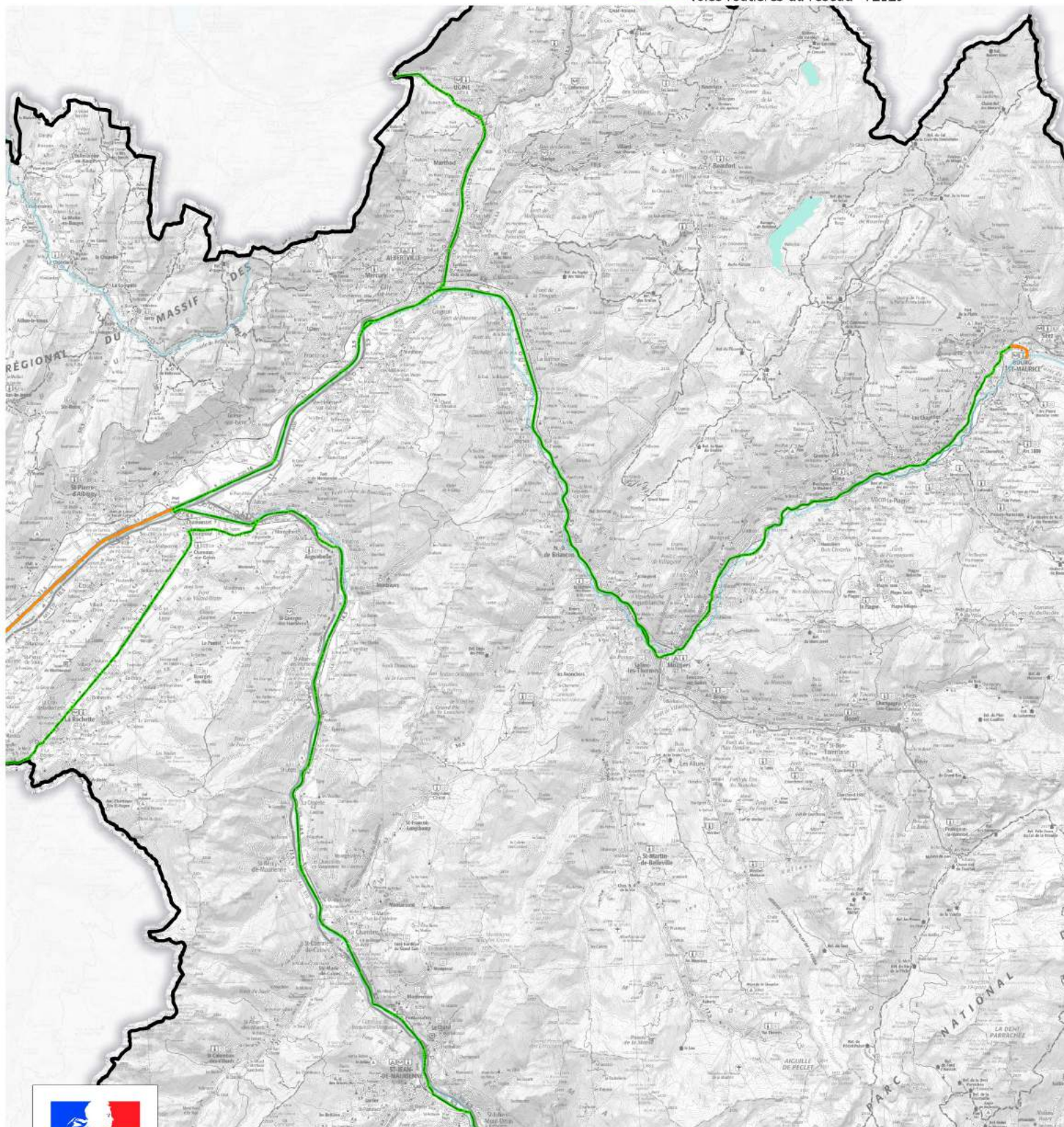
**Zooms sur les réseaux " TE72", "TE94" et "TE120"
ouverts aux transports exceptionnels dont le poids total roulant n'excède pas
72 tonnes, 94 tonnes et 120 tonnes, sous réserve du respect des prescriptions**

Zoom sur le Nord-Est du département

 Consultation du gestionnaire obligatoire pour tout convoi

 +  Voies routières du réseau "TE94"

 Voies routières du réseau "TE120"



PREFECTURE
DE LA SAVOIE

Source :
IGN Protocole
IGN/MEDDTL,
DREAL Auvergne-Rhône-Alpes



Direction régionale de l'Environnement, de l'Aménagement et du Logement
AUVERGNE-RHÔNE-ALPES

www.auvergne-rhone-alpes.developpement-durable.gouv.fr

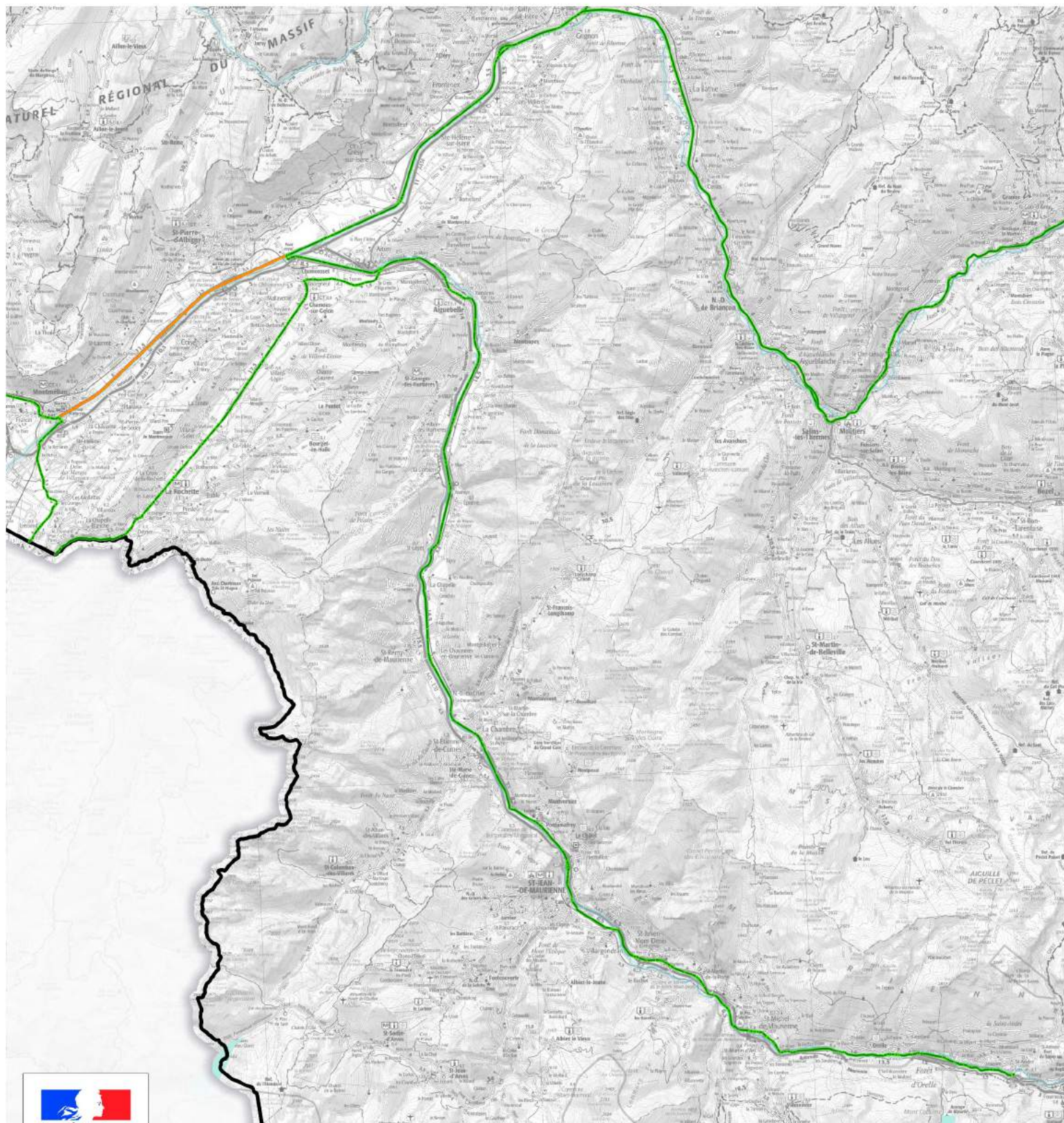
**Zooms sur les réseaux " TE72", "TE94" et "TE120"
ouverts aux transports exceptionnels dont le poids total roulant n'excède pas
72 tonnes, 94 tonnes et 120 tonnes, sous réserve du respect des prescriptions**

Zoom sur le Sud-Est du département

 Consultation du gestionnaire obligatoire pour tout convoi

 +  Voies routières du réseau "TE94"

 Voies routières du réseau "TE120"



PREFECTURE
DE LA SAVOIE

Source :
IGN Protocole
IGN/MEDDTL,
DREAL Auvergne-Rhône-Alpes

Direction régionale de l'Environnement, de l'Aménagement et du Logement
AUVERGNE-RHÔNE-ALPES

www.auvergne-rhone-alpes.developpement-durable.gouv.fr

**Zooms sur les réseaux " TE72", "TE94" et "TE120"
ouverts aux transports exceptionnels dont le poids total roulant n'excède pas
72 tonnes, 94 tonnes et 120 tonnes, sous réserve du respect des prescriptions**

LES EXTREMITES DE DEPARTEMENT OU D'ITINERAIRES

Consultation du gestionnaire obligatoire pour tout convoi

+ Voies routières du réseau "TE94"

Voies routières du réseau "TE120"

Fin d'itinéraire au FRENEY



Limite départementale à LE PONT DE BEAUVOISIN

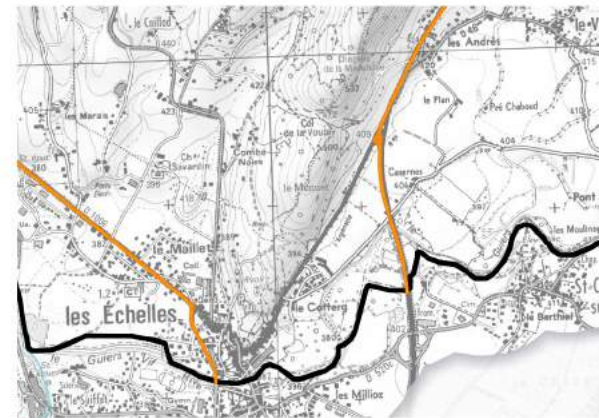


Fin d'itinéraire à Seez

Limite départementale à ENTRELACS



Limite départementale à LA BALME

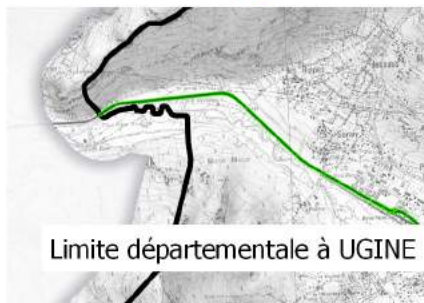


Limite départementale à SAINT-CHRISTOPHE et LES ECHELLES

Limite départementale à SAINT GENIX SUR GIERS



Limite départementale à UGINE



Limite départementale à LAISSAUD et LES MARCHES

