



Liberté • Égalité • Fraternité

RÉPUBLIQUE FRANÇAISE

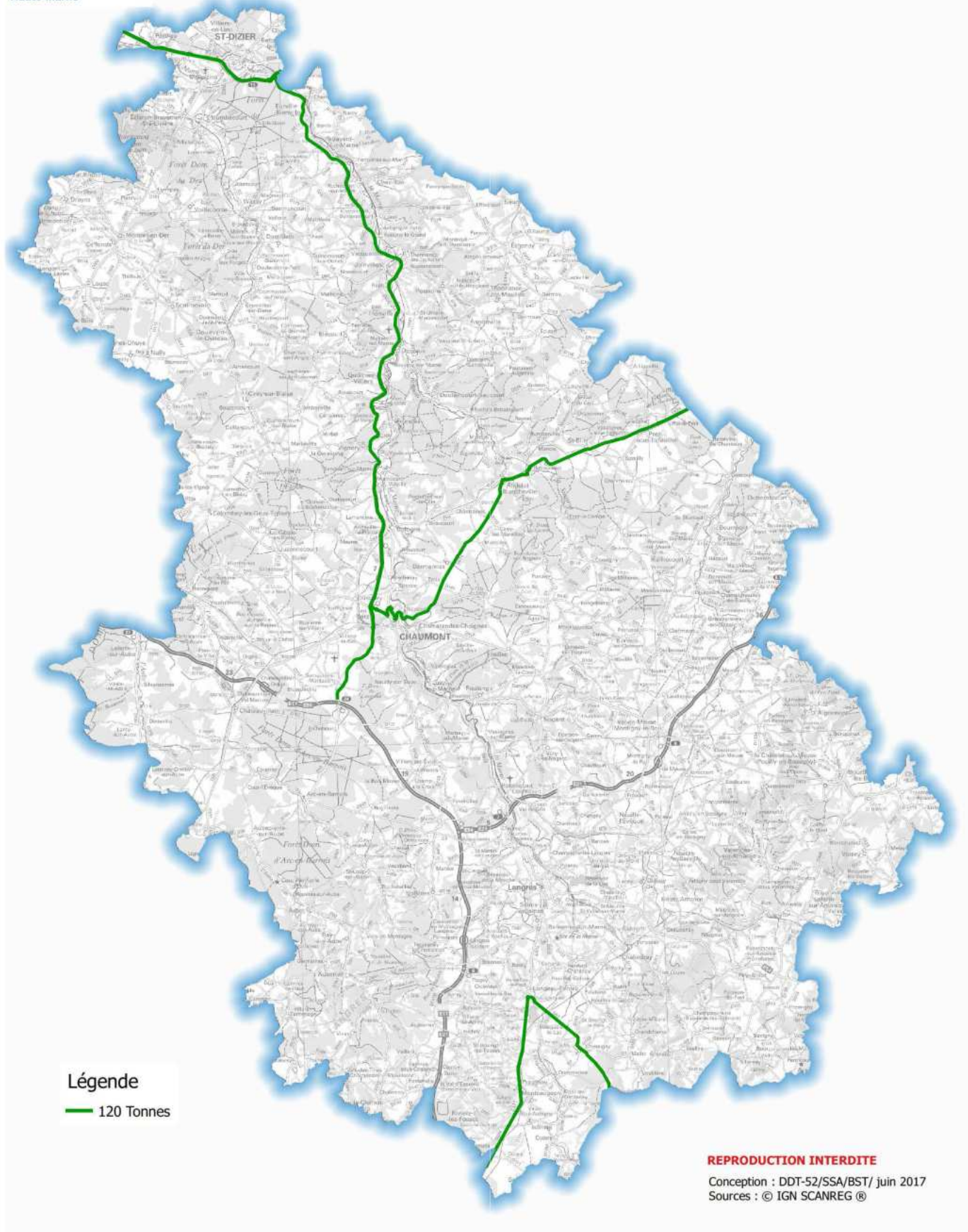
direction départementale

des territoires

Haute-Marne

# DEPARTEMENT DE LA HAUTE-MARNE

## Annexe 1 : Réseau 120 Tonnes





Liberté • Égalité • Fraternité

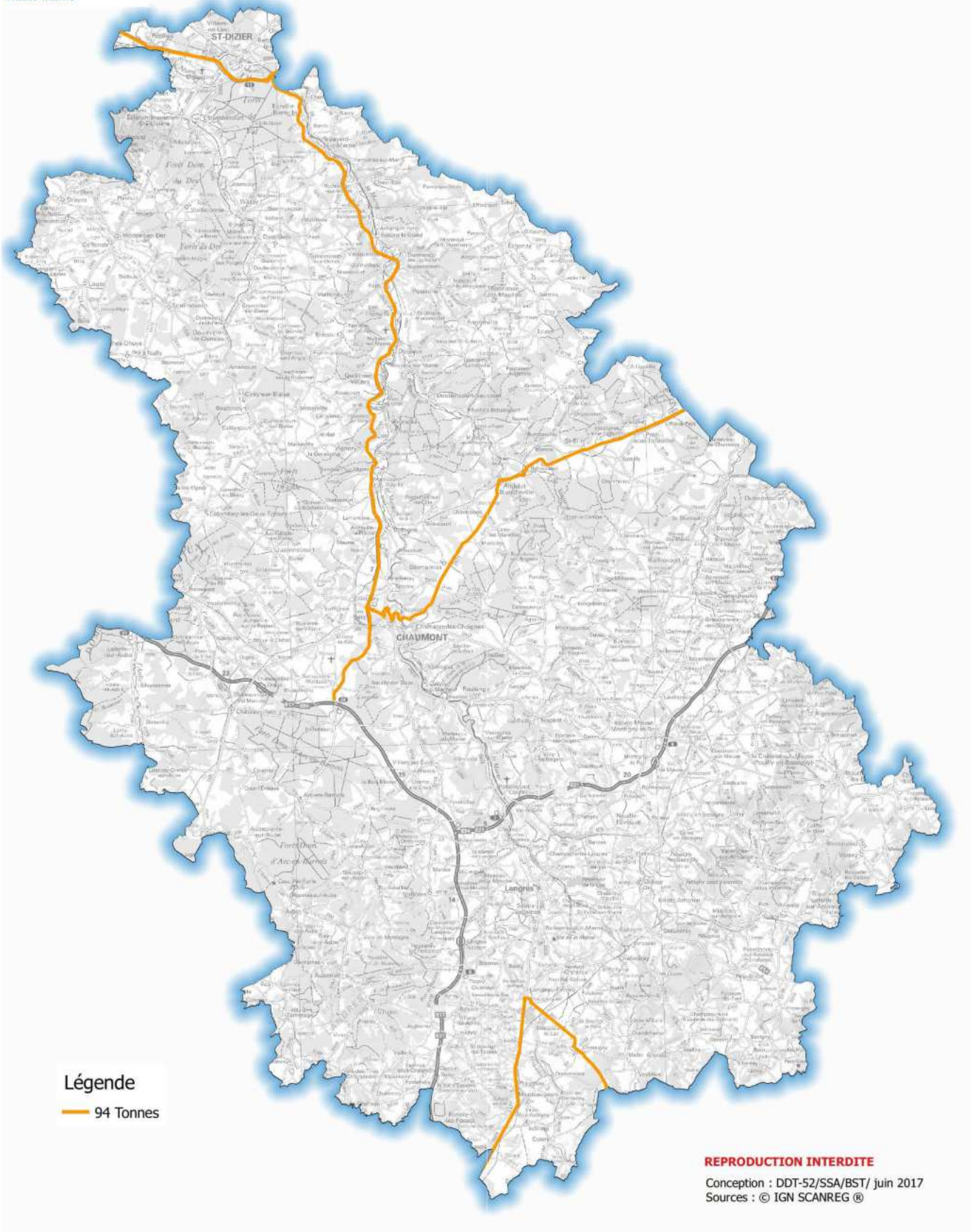
RÉPUBLIQUE FRANÇAISE

direction départementale  
des territoires

Haute-Marne

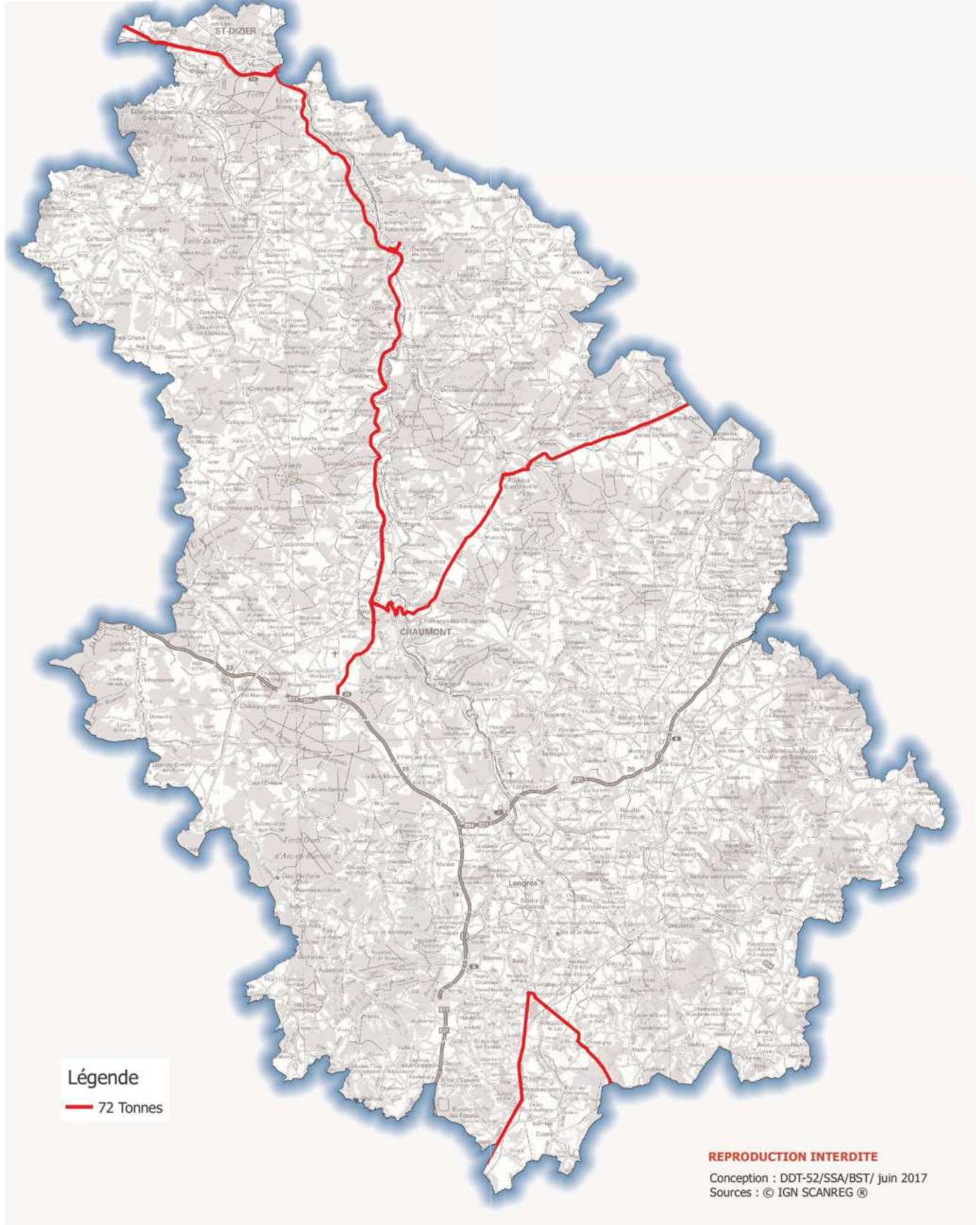
# DEPARTEMENT DE LA HAUTE-MARNE

## Annexe 1 : Réseau 94 Tonnes



# DEPARTEMENT DE LA HAUTE-MARNE

## Annexe 1 : Réseau 72 Tonnes



### Annexe 3 : voies constituant le réseau "120 tonnes" accessible aux convois de moins de 120 tonnes de charge totale

Nom de la voie	Gestionnaire de la voie	Département début	Début section	Commune début	Département fin	Fin section	Commune fin	Code de prescription générale (PG / voir les 2 onglets spécifiques)	Code de prescription particulière (PP / voir les 2 onglets spécifiques)
N4	DIRE	52	Limite du département 51	PERTHES	52	N4 / N67	SAINT-DIZIER	PGDDT52 PGDIREST	PP3DIREST, PP5DIREST, PP7DIREST, PP8DIREST
N4	DIRE	52	N4 / N67	SAINT-DIZIER	52	Limite du département 55	SAINT-DIZIER	PGDDT52 PGDIREST	PP7DIREST, PP9DIREST
N67	DIRE	52	N4 / N67	SAINT-DIZIER	52	D10	SEMOUTIERS MONTSAON	PGDDT52 PGDIREST	PP7DIREST
D619	CD52	52	N67	JONCHERY	52	D674	CHAUMONT	PGDDT52 PGCD52 PGCHAUM	
D619E	CD52	52	D619	CHAUMONT	52	D619	CHAUMONT	PGDDT52 PGCD52	PP2CD52
D674	CD52	52	D619	CHAUMONT	52	PR 71+1027	LIFFOL-LE-PETIT	PGDDT52 PGCD52	PP3CD52
D67	CD52	52	D974	LONGEAU-PERCEY	52	PR 94+713	COUBLANC	PGDDT52 PGCD52	PP1CD52
D974	CD52	52	D67	LONGEAU-PERCEY	52	PR 0	VAUX-SOUS-AUBIGNY	PGDDT52 PGCD52	

## Annexe 4 : voies constituant le réseau "94 tonnes" accessible aux convois de moins de 94 tonnes de charge totale

Nom de la voie	Gestionnaire de la voie	Département début	Début section	Commune début	Département fin	Fin section	Commune fin	Code de prescription générale (PG / voir les 2 onglets spécifiques)	Code de prescription particulière (PP / voir les 2 onglets spécifiques)
N4	DIRE	52	Limite du département 51	PERTHES	52	N4 / N67	SAINT-DIZIER	PGDDT52 PGDIREST	PP3DIREST, PP5DIREST, PP7DIREST, PP8DIREST
N4	DIRE	52	N4 / N67	SAINT-DIZIER	52	Limite du département 55	SAINT-DIZIER	PGDDT52 PGDIREST	PP7DIREST
N67	DIRE	52	N4 / N67	SAINT-DIZIER	52	D10	SEMOUTIERS MONTSAON	PGDDT52 PGDIREST	PP7DIREST
D619	CD52	52	N67	JONCHERY	52	D674	CHAUMONT	PGDDT52 PGCD52	
D619E	CD52	52	D619	CHAUMONT	52	D619	CHAUMONT	PGDDT52 PGCD52	PP2CD52
D674	CD52	52	D619	CHAUMONT	52	PR 71+1027	LIFFOL-LE-PETIT	PGDDT52 PGCD52	PP3CD52
D67	CD52	52	D974	LONGEAU-PERCEY	52	PR 94+713	COUBLANC	PGDDT52 PGCD52	PP1CD52
D974	CD52	52	D67	LONGEAU-PERCEY	52	PR 0	VAUX-SOUS-AUBIGNY	PGDDT52 PGCD52	

## Annexe 5 : voies constituant le réseau "72 tonnes" accessible aux convois de moins de 72 tonnes de charge totale

Nom de la voie	Gestionnaire de la voie	Département début	Début section	Commune début	Département fin	Fin section	Commune fin	Code de prescription générale (PG / voir les 2 onglets spécifiques)	Code de prescription particulière (PP / voir les 2 onglets spécifiques)
N4	DIRE	52	Limite du département 51	PERTHES	52	N4 / N67	SAINT-DIZIER	PGDDT52 PGDIREST	PP3DIREST, PP5DIREST, PP7DIREST
N4	DIRE	52	N4 / N67	SAINT-DIZIER	52	Limite du département 55	SAINT-DIZIER	PGDDT52 PGDIREST	PP7DIREST
N67	DIRE	52	N4 / N67	SAINT-DIZIER	52	D10	SEMOUTIERS MONTSAON	PGDDT52 PGDIREST	PP7DIREST
N906704	DIRE	52	N67	VECQUEVILLE	52	D335	VECQUEVILLE	PGDDT52 PGCD52	
D197	CD52	52	N67 / D197	VECQUEVILLE	52	D197 / D197A	VECQUEVILLE	PGDDT52 PGCD52	
D197A	CD52	52	D197 / D197A	VECQUEVILLE	52	Forges Ferry Capitain	VECQUEVILLE	PGDDT52 PGCD52	
D335	CD52	52	N906704	VECQUEVILLE	52	D197	VECQUEVILLE	PGDDT52 PGCD52	
D619	CD52	52	N67	JONCHERY	52	D674	CHAUMONT	PGDDT52 PGCD52 PGCHAUM	
D619E	CD52	52	D619	CHAUMONT	52	D619	CHAUMONT	PGDDT52 PGCD52	PP2CD52
D674	CD52	52	D619	CHAUMONT	52	PR 71+1027	LIFFOL-LE-PETIT	PGDDT52 PGCD52 PGCHAUM	PP3CD52
D67	CD52	52	D974	LONGEAU-PERCEY	52	PR 94+713	COUBLANC	PGDDT52 PGCD52	PP1CD52
D974	CD52	52	D67	LONGEAU-PERCEY	52	PR 0	VAUX-SOUS-AUBIGNY	PGDDT52 PGCD52	